



Презентация нового продукта от бренда ELDOM



*Напольные и настенные
водонагреватели косвенного нагрева*





История развития и становления компании

ВВЕДЕНИЕ

- Область деятельности: Производство водонагревательного и отопительного оборудования, бытовой техники
- Год основания: 1987
- Расположение: Варна, Болгария. Турция.
- Производственные площади: 3 завода – 42 000 м²
- Импорт в 32 страны
- Объем производства – 500 000 водонагревателей в год
- Количество сотрудников – 540 человек
- Оборот за 2021 – 53 000 000 €





История развития и становления ПРОИЗВОДСТВО

Завод ELDOM в Болгарии





История развития и становления ЭТАПЫ

1987

Учреждение производственной компании ELPROM. Начато сооружение первой производственной линии

1992

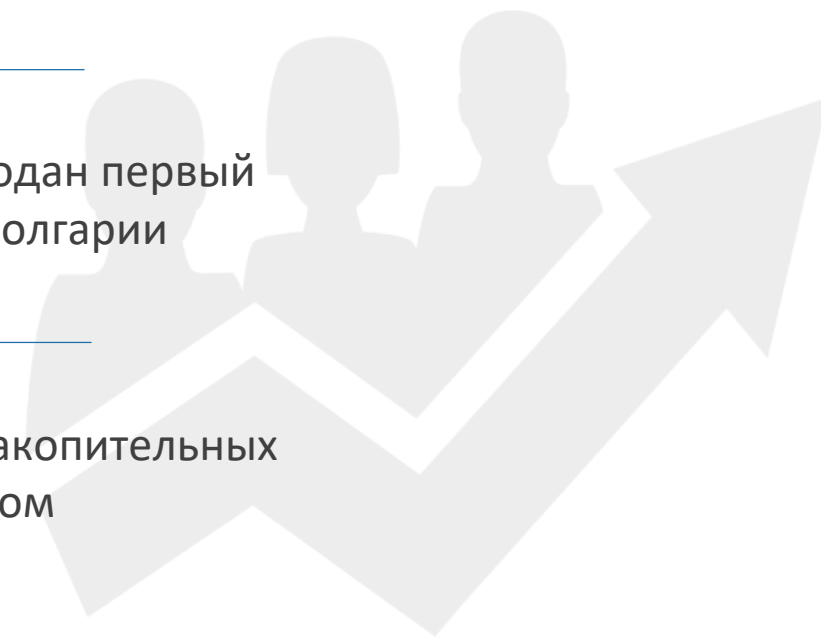
Выпуск первого болгарского эмалированного водонагревателя

1996

Выпуск 200 000 водонагревателя. Продан первый водонагреватель за пределами Болгарии

2003

Расширение ассортимента за счет накопительных водонагревателей объемом 200 литров и более





История развития и становления ЭТАПЫ

2009

Ввод в строй двух новых производственных площадок

2010

Запуск комбинированных водонагревателей серии GREEN LINE, которые стали хитом продаж.

2014

Начало производства водонагревателей управляемых через интернет и тепловых насосов

2019

Начало поставок на Российский рынок. Эксклюзивный дистрибьютер ECOSYSTEM





Гарантия

Оборудование	Гарантия
Комбинированные настенные водонагреватели	7 лет
Комбинированные настенные водонагреватели с электронным управлением	10 лет
Комбинированные и косвенные напольные водонагреватели	5 лет
Буферные ёмкости	3 года

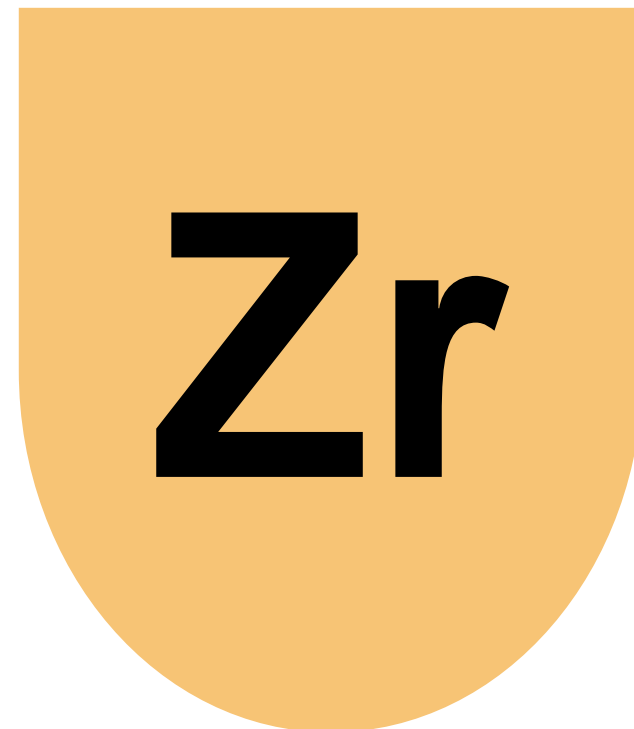
Комплектующие	Гарантия
Группы безопасности, термометры, датчики	2 года





Качество в исполнении – простота в использовании

- Устойчивость к гидроударам
- Уменьшение образования отложений
- Все соприкасающиеся с водой части полностью покрыты эмалью с добавлением циркония (ELDOM)
- Дополнительная электроизоляция прибора
- Увеличение теплоизоляции бака (100 мм/70 мм)
- Устойчивость к механическому воздействию
- Биологически и химически нейтрально
- Максимальная адгезия к металлу
- Коэффициент термического расширения покрытия (эмали с Zr) соответствует коэффициенту термического расширения стали





Серия GREEN LINE Болгария

- Объем 150, 200, 300, 500, 750, 1000, 1500, 2000 литров
- Материал бака – сталь 3 мм
- Покрытие бака – эмаль с добавлением циркония (Zr)
- Защита от коррозии – один или два магниевых анода
- Для нагрева воды необходима установка ТЭНа(ов)
- Термометр – в комплекте
- Штуцер контура рециркуляции
- 2 гильзы для установки датчиков температуры
- Подключение подача/обратка - слева и/или справа
- Минимальное/максимальное давление - 1 / 8 бар
- Максимальная температура воды - 85 °С
- Гарантия на бак - 5 лет





Серия ECOSYSTEM Турция

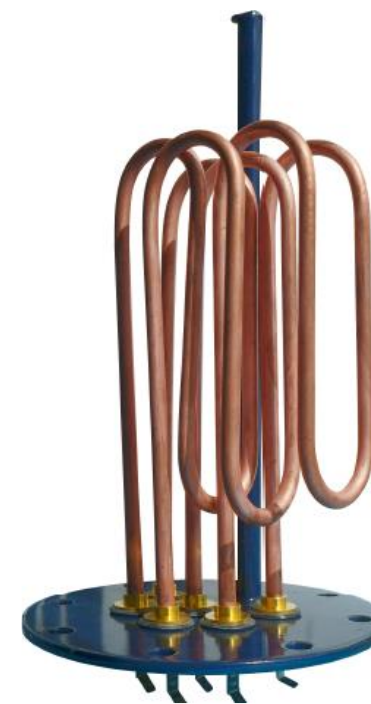
- Объем 160, 200, 300, 500, 750, 1000 литров
- Материал бака – сталь 4 мм
- Покрытие бака – титановая стеклоэмаль
- Защита от коррозии – один магниевый анод
- Для нагрева воды необходима установка ТЭНа (опция)
- Термометр – в комплекте
- Штуцер контура рециркуляции
- 1 гильза для установки датчика температуры
- Подключение подача/обратка - слева и/или справа
- Минимальное/максимальное давление - 1 / 8 бар
- Максимальная температура воды - 95 °С
- Гарантия на бак - 5 лет





Нагревательный элемент (ТЭН) ELDOM

Артикул	Описание	Мощность, кВт	Для ВН объемом, л
HSET-FV03/23/18	В комплекте ТЭН на фланце, коммутация, уплотнители, крепежи, терморегулятор, термовыключатель	3	200
HSET-FV06/40/18		6	300/500/750
HSET-FV09/40/18		9	300/500/750
HSET-FV12/40/18		12	750/1000
HSET-FV12/40/20		12	1500/2000





Комбинированные настенные водонагреватели





Комбинированные настенные водонагреватели Серия GREEN LINE S

- Объем 80, 100, 120, 150, 200 литров
- Полная комплектация поставки
- Медный ТЭН. Мощность 80-100 л - 2000 Вт
120-200 л - 3000 Вт
- Диапазон нагрева от 10 до 75 °С
- Материал бака - сталь, с эмалевым покрытием Z.PRO
- Защита от коррозии – два магниевых анода
- Высокоэффективная теплоизоляция 35 мм
- Две гильзы для установки 2 датчиков температуры
- Класс защиты - IP 24 (защита от брызг воды)
- Максимальное давление - 6 атм
- Группа безопасности – в комплекте поставки
- Гарантия на бак – 7 лет





Комбинированные настенные водонагреватели Серия GREEN LINE S DRY

- Объем 80, 100, 120, 150, 200 литров
- Два сухих ТЭНа. Мощность – 2x1000 Вт
- Диапазон нагрева от 10 до 75 °С
- Материал бака - сталь, с эмалевым покрытием Z.PRO
- Защита от коррозии – два магниевых анода
- Высокоэффективная теплоизоляция 35 мм
- Две гильзы для установки 2 датчиков температуры
- Класс защиты - IP 24 (защита от брызг воды)
- Максимальное давление - 6 атм
- Группа безопасности – в комплекте поставки
- Гарантия на бак – 7 лет





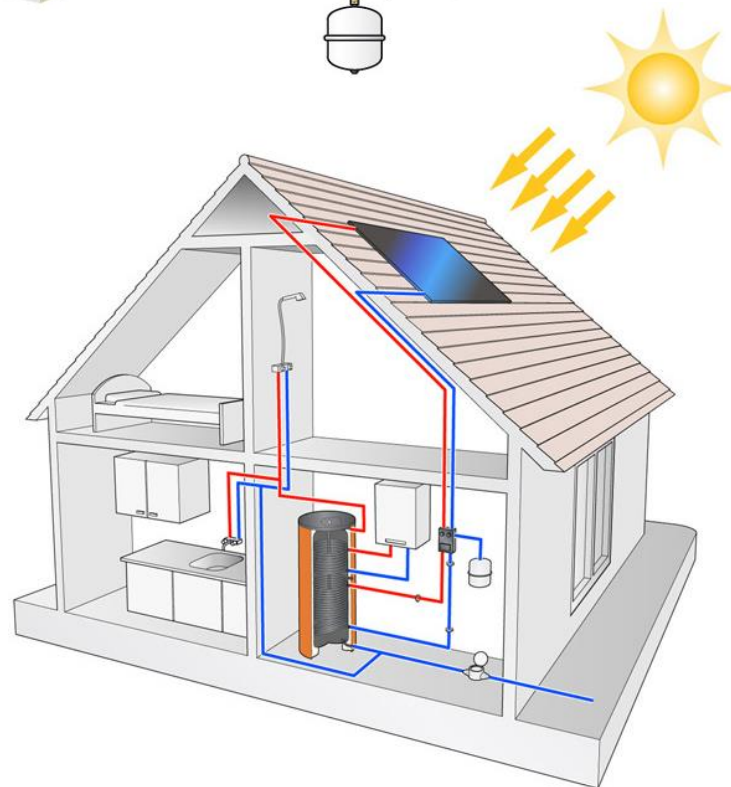
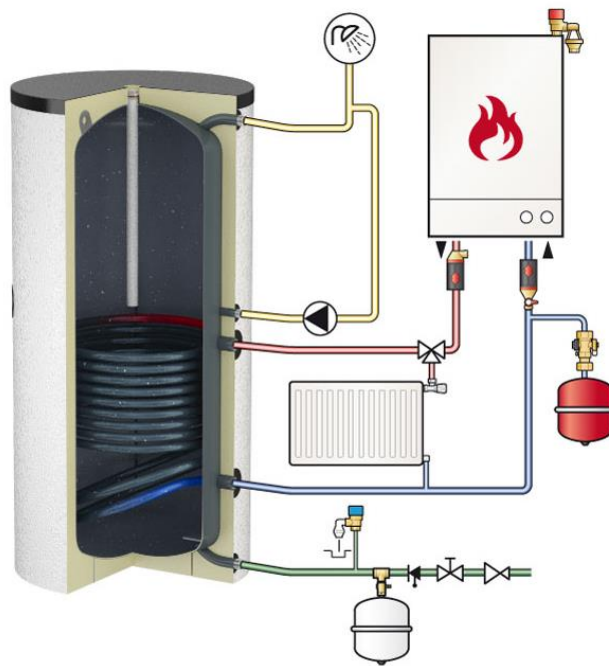
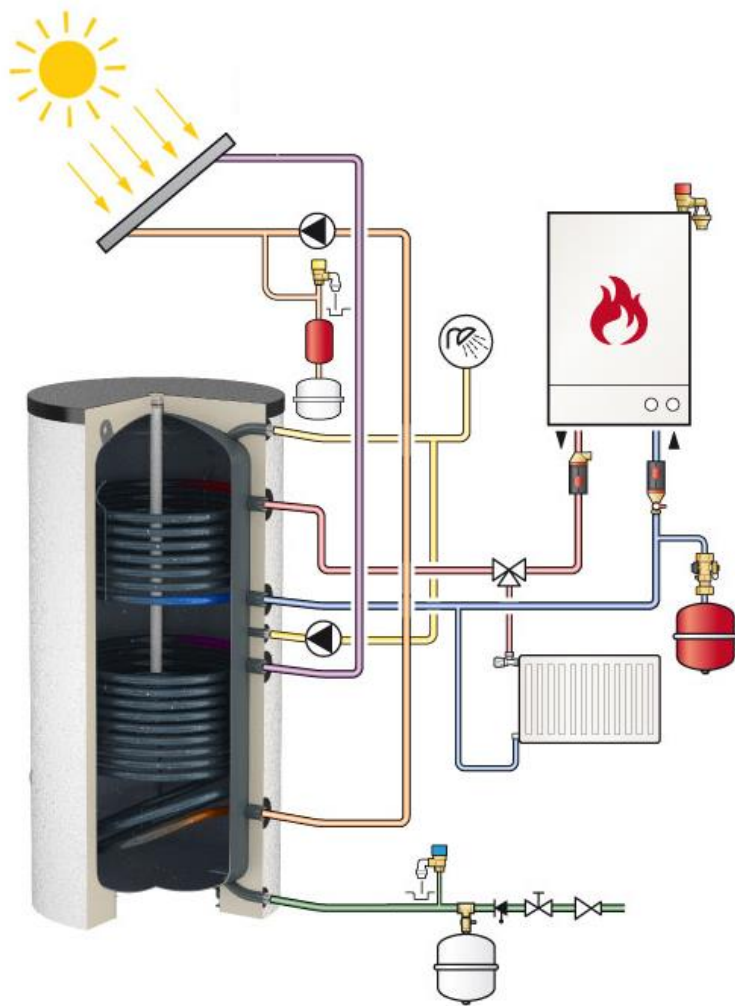
Комбинированные настенные водонагреватели Серия GREEN LINE ST

- Объем 80, 100, 120, 150, 200 литров
- Компактные габариты + подключение сверху
= монтаж под котлом
- Материал бака – сталь 3 мм
- Покрытие бака – эмалевое покрытие Z.PRO
- Защита от коррозии – магниевый анод
- Термометр – в комплекте поставки
- Штуцер контура рециркуляции
- Штуцер слива
- 1 гильза для установки датчика температуры
- Минимальное/максимальное давление - 1 / 6 бар
- Максимальное давление в С.О. – 6 бар
- Максимальная температура воды/теплоносителя - 75/85 °С
- Гарантия на бак 5 лет



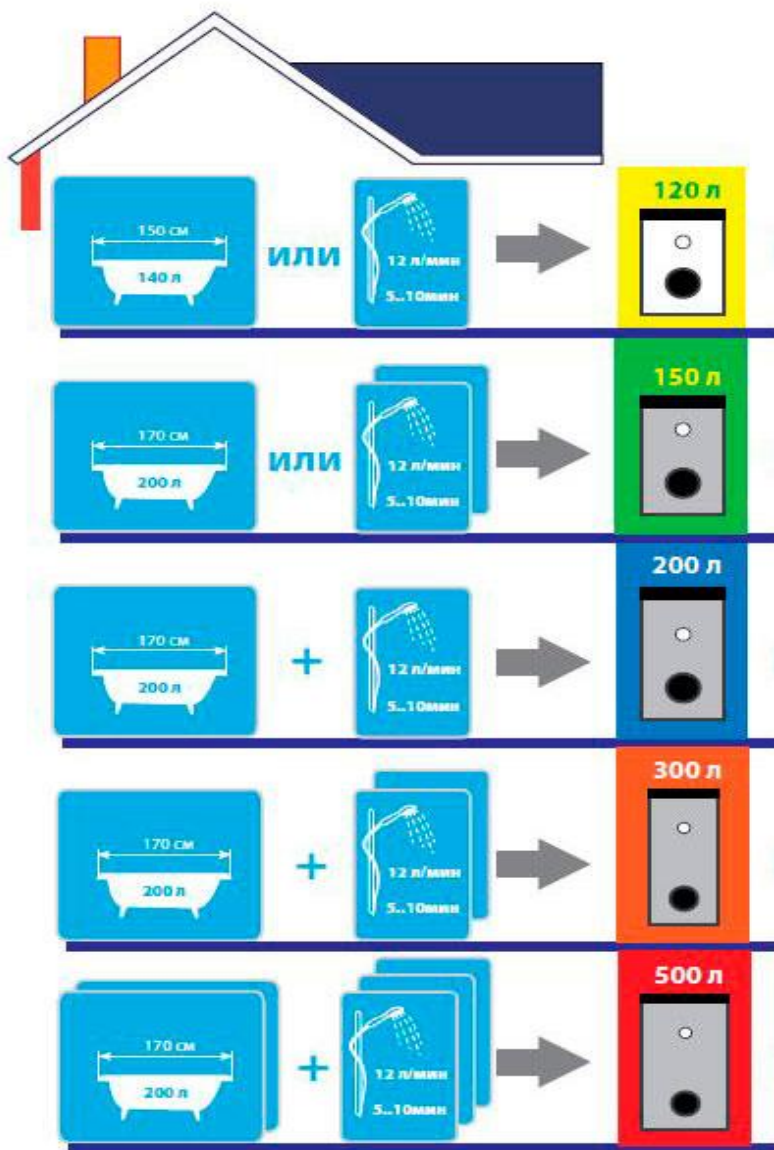


Примеры установки





Подбор бойлера для ГВС. Варианты установки



Комбинированный водонагреватель



Спасибо за внимание!

Приглашаем к сотрудничеству
партнеров

www.interma.ru

